



BOLETERIA FISICA 2024

En la puerta de tu
casa



Actualizado 1 de Abril de 2024

PROGRAMA DE BOLETERIA FISICA

¡A la puerta de tu casa!

- ✓ Recuerda que las boletas serán entregadas en la dirección registrada en el formulario de solicitud.
- ✓ Las boletas serán enviadas a través de un servicio especializado de entrega de correspondencia. (Servientrega)
- ✓ Recuerde: garantizar que haya una persona disponible para recibir las boletas. FESICOL no puede confirmar fecha, ni horario de entrega.
- ✓ Si se envían las boletas y no hay quien las reciba, se cobrará el valor del envío.
 - ✓ (Cada vez que se genera un envío se genera cobro.
- ✓ Una vez son recibidas las boletas por parte del Asociado, FESICOL no se hace responsable de la custodia de las mismas.
- ✓ Recuerde que debe guardar las boletas en un lugar seguro, ya que en caso de pérdida no hay reposición, ni devolución de dinero. Las boletas se deben presentar en buen estado en las taquillas de los parques.
- ✓ Los bonos se envían teniendo en cuenta las siguientes tarifas:
Recargo de envío **\$6.500 en Bogotá - \$ 8.500 Fuera de Bogotá.****
- ✓ **Mensajería Express sólo para casos especiales, previa confirmación con el proveedor**
Costo de envío únicamente en Bogotá: **\$ 8.900**
- ✓ ****Se aclara que algunos destinos tienen cargos especiales, que se indicaran previo al envío.**

**La boletería se debe solicitar previamente (mínimo 10 días de anterioridad).
Cierre de pedidos el día Jueves de cada semana.**



COMO HACER SUS SOLICITUDES

DEBES diligenciar la planilla “Solicitud Boletas Virtuales”:

- Diligenciar todos los campos de la planilla.
- Hacerla llegar a uno de nuestros Asesores
- Recuerda, nuestros Asesores están para apoyarte en cualquier inquietud.

**¡Trabajamos cada día por
tu Bienestar!**



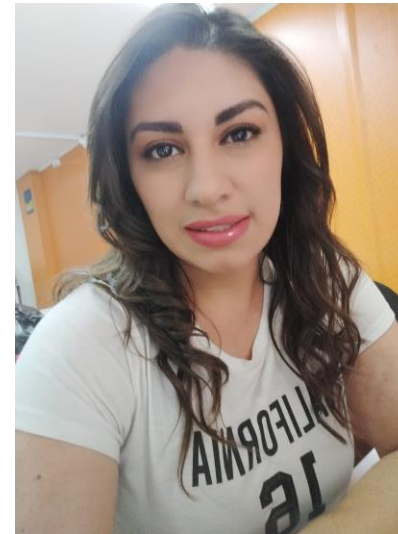
Nuestros Asesores



July Andrea
Ramírez Carmona
Asesora Integral de Servicios
asesorintegral3@fesicol.com
314 586 4143



Juan Miguel
Rojas Suarique
Asesor Integral de Servicios
asesorintegral1@fesicol.com
314 586 4129



Viviana Nathaly
Agudelo Florez
Asesor Integral de Servicios
asesorintegral2@fesicol.com
314 5865450

**Envíe su planilla sólo a uno de
nuestros asesores**

PASAPORTE EL LEGADO (2024)

Tarifa Parque: \$64.000

TARIFA CONVENIO : \$60.300

INCLUYE: Acceso a: Edificio El Cóndor, Bicicletas Acuáticas, Parque Infantil, Carros Chocones, Recodo de San Agustín, Avión HK 136, Plaza de Banderas, Manantial de los Centauros, Puente Santafé de Antioquia, Monumento a Dios, Taj Mahal, Monumento a la Nacionalidad, Castillo Medieval, Gran Mapa de Colombia Aviario, Fantasía las Mil y Una Noches, Fontana Mitológica, Museo del Hombre, Trajes del Mundo, Teatrino, Jardín de los Dinosaurios, Siete Maravillas del Mundo Antiguo, Atracciones Mecánicas: Tacitas, Cisnes, Carros Chocones, Piscina de Pelotas, Carrusel, Elefantes, Aerociclas, Ballenas, Troncomóviles, Motos, Tren Muñeca, Rueda de Chicago, Refugio de Hércules, Mar Caribe, Mirador, Vivario, Monumento Caídos en Acción Armada Nacional, Lago kayaks, Bioparque Wakatá: Lago de Flamencos, Sabana Africana, Tigres, Mamíferos Pequeños, Aves, Ciervos y pecaríes, Isla de Primates, Orinoquía, Chiquirodeo, Parque Infantil Chiquirrinchis, Comarca del Cóndor y Ecoparque Sabana.

NO INCLUYE: Bicicletas ecoparque Sabana y Recorrido Tren de los Andes

Niños menores de 85cm no pagan.

Nota: Este pasaporte aplica de miércoles a domingos y días festivos en los horarios establecidos por el parque.

**La boletería se debe solicitar previamente (mínimo 8 días de anterioridad).
Cierre de pedidos el día Jueves de cada semana.**



Tocancipá, Cundinamarca

Pasaporte Físico

Fesicol

PISCILAGO (2024)

Tarifa Parque (No Afiliado): \$105.000

TARIFA CONVENIO: \$81.950

Incluye:

Pasaporte de ingreso para todas las atracciones, tarjeta de asistencia médica, almuerzo y refrigerio.

Almuerzo (Según la oferta del restaurante - promedio 9 opciones de menu).

Refrigerio (Vaso de helado).

NOTA: EL 19 DE OCTUBRE SE LLEVARA A CABO EL LAGOON FEST , ESTE BONO NO ES VÁLIDO PARA EL FESTIVAL , SOLO PERMITIRAN EL INGRESO CON LA BOLETA EXCLUSIVA DEL FESTIVAL.



Melgar - Girardot

Pasaporte Físico

**La boletería se debe solicitar previamente (mínimo 8 días de anterioridad).
Cierre de pedidos el día Jueves de cada semana.**

GRACIAS

www.fesicol.com

Oficinas:

FESICOL Metrópolis Calle 75 A N° 66-46 Oficina 416.

¡Los esperamos!



fesicol



@fesicol1